



**Le raccordement  
client au réseau en fibre  
optique FttH dans  
le parc immobilier existant**

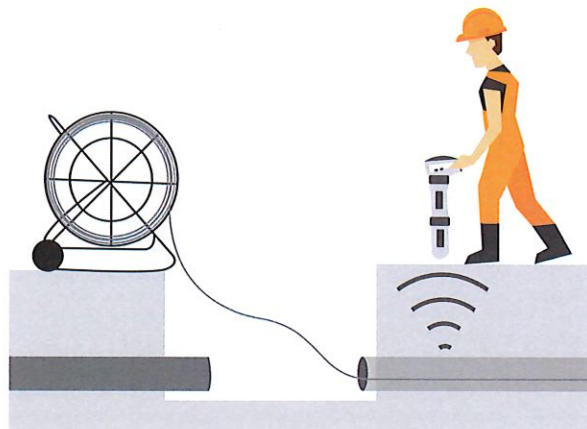


LE TECHNICIEN PEUT À L'AIDE D'UN DÉTECTEUR DE PARCOURS DE CÂBLE ET DE LOCALISATION DE POINT DE DÉFAUT DONNER L'INFORMATION NÉCESSAIRE AU PROPRIÉTAIRE DES INFRASTRUCTURES DE GÉNIE CIVIL EN PARTIE PRIVÉE AFIN QU'IL PROCÈDE AUX RÉPARATIONS QUI LUI INCOMBENT.



Le matériel (émetteur/récepteur, sonde et aiguille détectable) permet selon différents modes de connexion, de localiser le parcours d'un câble dans une canalisation au moyen d'un système multifréquences pour la localisation du point cassé ou obturé.

Fig. 103 | Détecteur de câbles



A LA DEMANDE DES ARCHITECTES DES BATIMENTS DE FRANCE, D'UN PROPRIÉTAIRE, DE LA COLLECTIVITE LOCALE, LES CABLES DOIVENT ETRE DISSIMULES



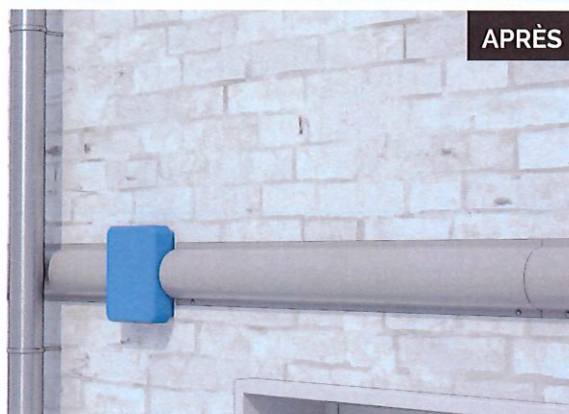
CABLE COVER a la particularité de laisser un accès immédiat aux câbles sans aucun démontage. Après flexion, CABLE COVER reprend sa position plaquée au mur.

EN REPONSE A LA DEMANDE, L'OPERATEUR D'INFRASTRUCTURE A POSE LE CACHE-CABLES EXTERIEUR TYPE « CABLE COVER »

Fig. 105 | Pourquoi l'utilisation d'un cache-câble ?



Fig. 104 | Accès immédiat aux câbles sans démontage du cache-câbles





Ce guide pratique est le fruit d'un travail collectif ouvert ayant réuni la plupart des acteurs de la filière des communications électroniques et de la filière électrique.

Le groupe de travail sur les bonnes pratiques professionnelles est animé par :



**Emmanuel MARTIN**  
Rapporteur des travaux



**Philippe PILARD**  
Rapporteur des travaux



**Marc LEBLANC**  
Président Objectif fibre

Pour toute question en lien avec le contenu du présent guide, écrivez à [contact@objectif-fibre.fr](mailto:contact@objectif-fibre.fr)

Ont collaboré à l'élaboration de ce guide pratique :



Ainsi que [les centres de formation référencés](#) par Objectif fibre.

Objectif fibre remercie tout particulièrement les collaborateurs de ces entités qui ont apporté leur expertise au service de l'élaboration de ce guide pratique.



# objectif fibre

Objectif fibre est une plateforme de travail ouverte aux acteurs concrètement impliqués dans le déploiement de la fibre optique, volontaires pour identifier et lever les freins opérationnels à un déploiement massif, en produisant des outils pratiques d'intérêt multisectoriel.

Cette brochure est le fruit d'un travail collectif ayant réuni la plupart des acteurs des filières des communications électroniques et électriques.

## Organisations professionnelles partenaires



## Avec la participation de



#ObjectifFibre

Retrouvez toutes nos actualités sur [www.objectif-fibre.fr](http://www.objectif-fibre.fr)

Rédaction et conception : Cazes Conseil - didier CAZES - didierCAZES@cazes-conseil.fr  
Réalisation graphique - Mise en page - Création d'illustrations : Agence DixHuit - Clémentine Crétois - agencedixhuit.fr

© Objectif Fibre - 2024